

Tubize type 101 - Locomotive électrique pour l'Etat italien (Pontedecimo-Busalla) - Photographie d'usine (Archives PFT)

E (0-10-0) [5 essieux moteurs]

Voie : normale

N° de fabrication : 1527-1541

Nombre d'exemplaires : 15

Dates : 1908

Pays : Italie

Locomotives

Les Tubize type 101 étaient des locomotives électriques fabriquées pour le compte de la Société Westinghouse (Vado-Ligure, Italie). Pour voies normales, elle furent fabriquées à 15 exemplaires pour le service de Pontedecimo-Bussala.

Le diamètre des roues motrices était de 1070 mm. Ces machines mesuraient 9,50 m de long et 3,10 m de large. Leur hauteur était de 4,28 m et l'écartement des essieux extrêmes de 6,12 m.

Elles étaient limitées à 45 km/h et le rayon minimum des courbes que la locomotive pouvait parcourir était de 400 m.

La partie mécanique, donc celle qui était construite par les Ateliers de Tubize, pesait 29800 kg.

Locomotives du type 101, d'après la liste originale des Ateliers de Tubize

Date	Nbre	Type	n° Tz	Cde	voie	roue	Cylindr.	pistons	Timbre	Destination	fourniture	observations
19/04/1907	15	101	1527-1541	4540						Sté Westinghouse (Vado-Ligure) pour le service de la ligne Pontedemmo-Busalla de l'État italien.	À Vado-Ligure la 1ère le 30/12/1907, les autres à raison de 3 par mois pour terminer la livraison au plus tard en mai 1908	Locomotives électriques groupe 50 de l'État italien. Cahier des charges de l'État italien.

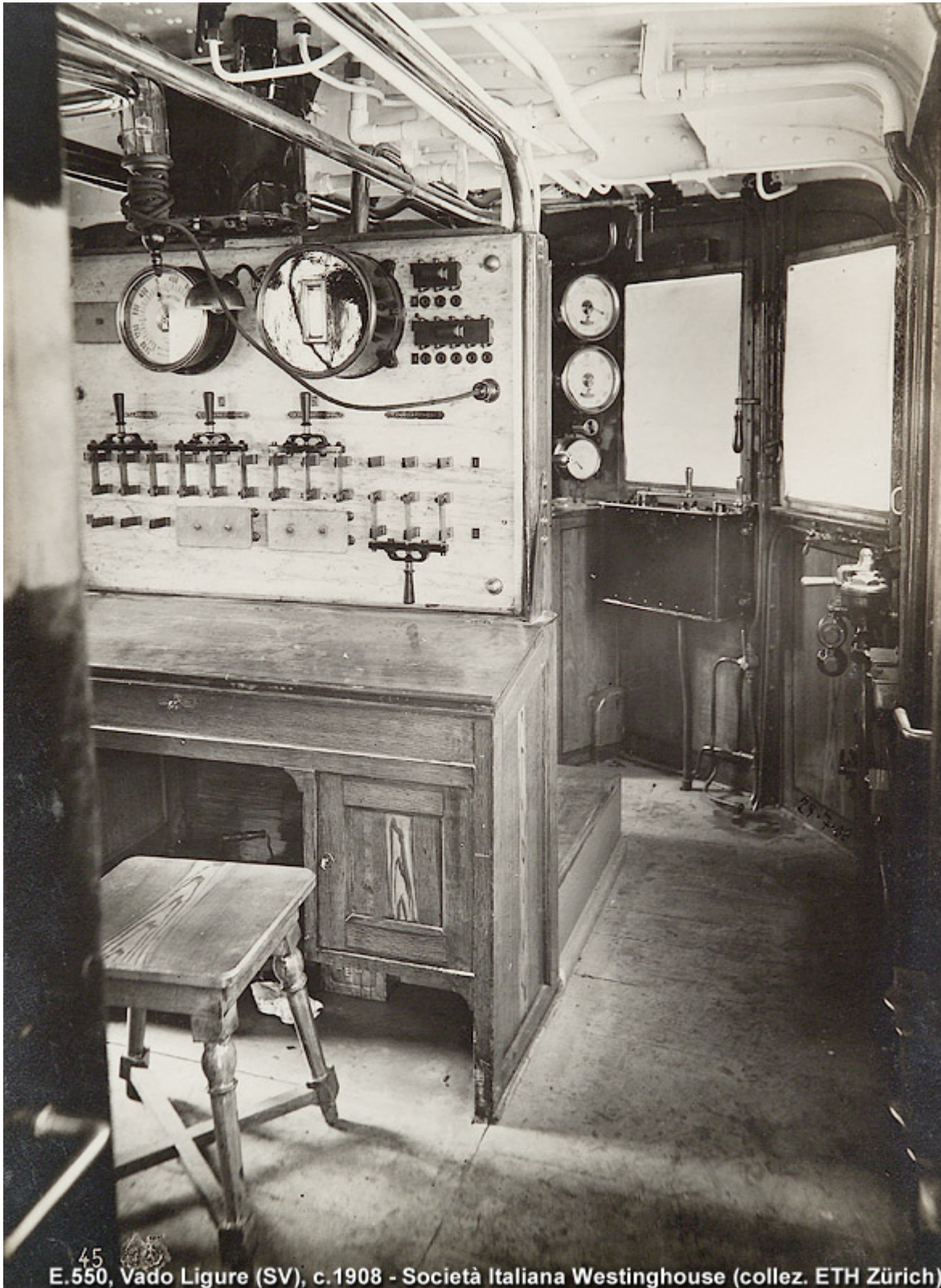
Total : 15 locomotives


Caractéristiques techniques

	101 Loc. élect. Westinghouse Etat Italie Cde 4540
Ecartement entre les bouffrets des rails (m)	1,438
Nombre de roues motrices	10
Nombre de roues porteuses	"
Diamètre des roues motrices (m)	1,07
Diamètre des roues porteuses (m)	"
Diamètre des cylindres (m)	"
Course des pistons (m)	0,5 des manivelles
Pression maxima dans la chaudière	"
Longueur de la grille (m)	"
Largeur de la grille (m)	"
Surface de la grille (m ²)	"
Surface de chauffe du foyer (m ²)	"
Surface de chauffe intérieur des tubes (m ²)	"
Surface de chauffe totale (m ²)	"
Nombre de tubes	"
Longueur des tubes entre plaques (m)	"
Diamètre extérieur des tubes	"
Epaisseur des tubes	"
Nature des tubes	"
Système de tubes (serre ou lisses)	"
Eau dans la chaudière 0,100m au dessus ciel du foyer (m ³)	"
Poids de la locomotive à vide	Partie mécanique 29800
Poids de la locomotive en ordre de marche	sans lest 60000, avec lest 75000
Poids servant à l'adhérence	75000
Puissance de traction	15000
Contenance des soutes à eau (m ³)	"
Contenance des soutes à combustible (m ³)	"
Longueur de la machine entre faces ext. des tampons (m)	9,5
Largeur maxima toutes saillies comprises	3,1
Hauteur de la cheminée au dessus du rail (m)	4,28
Ecartement des essieux extrêmes (m)	6,12
Vitesse maxima à l'heure	45
Rayon minimum des courbes que la loco peut parcourir (m)	400
Source : Tableau des types Tubize – Archives PFT	

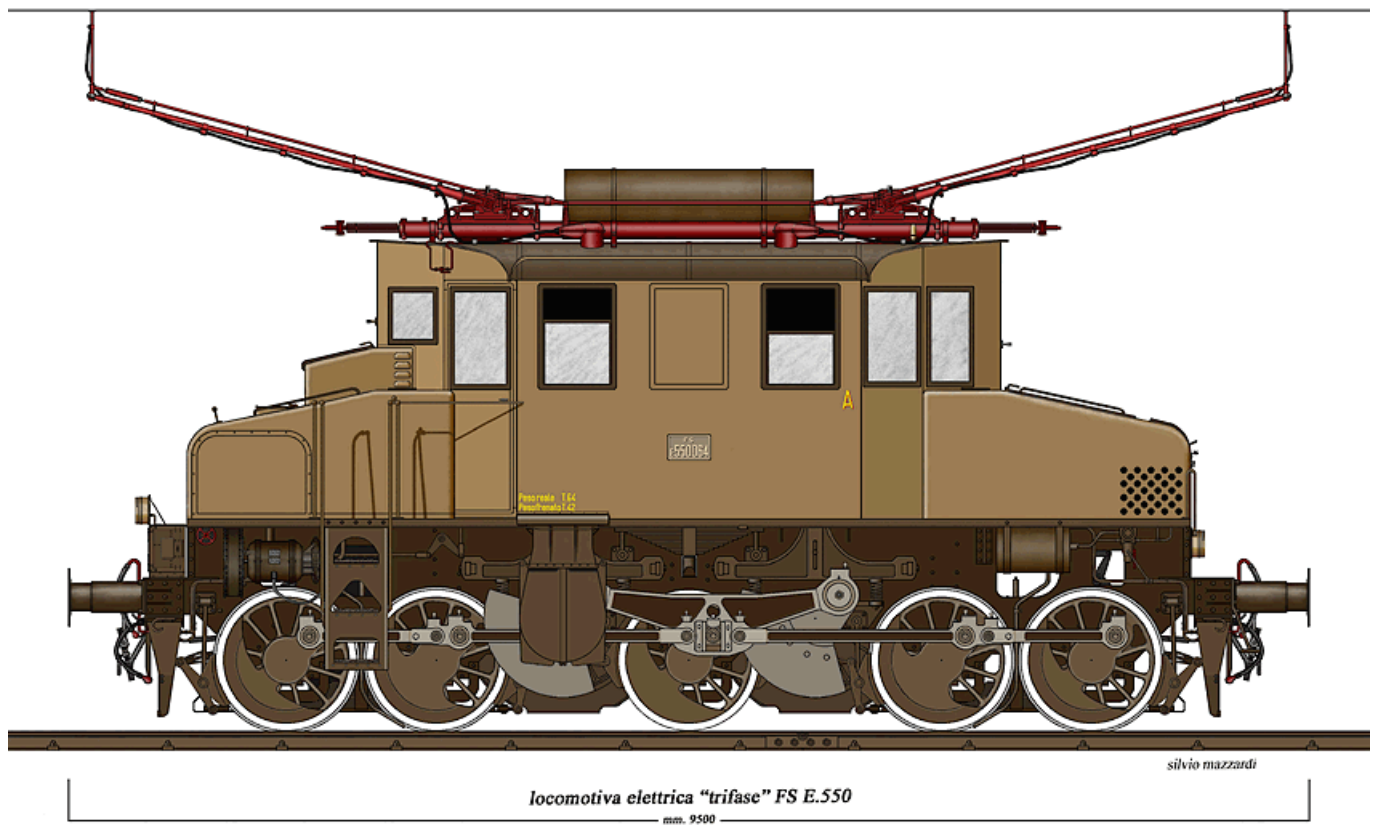


Tz 1527 - Tubize type 101 - FS 0501 - source : <http://www.stagniweb.it>



45  E.550, Vado Ligure (SV), c.1908 - Società Italiana Westinghouse (collez. ETH Zürich)

Intérieur d'une locomotive type E.550 - Source <http://www.stagniweb.it>



1:87 (180 DPI) - www.stagniweb.it

Compagnies

Société Westinghouse pour Pontedecimo-Bussala - Italie

Bibliographie & Sources

Musée 'de la Porte' à Tubize - Photothèque et Coll. Ateliers de Tubize

Listes originales de fabrication des Ateliers de Tubize - Archives André Dagant (conservées par le PFT)

Tableau original des types Tubize - Archives d'André Dagant (conservées par le PFT)

Site : <http://www.stagniweb.it/> , en particulier :

<http://www.stagniweb.it/foto6.asp?File=trifase&Inizio=23&Righe=10&InizioI=1&RigheI=150&Col=5> [consulté le 23/06/2020]