

Tz 1520 - Tubize type 100 - Ateliers de la Sambre - Photographie d'usine (Archives PFT)

Bt (0-4-0t) [Deux essieux moteurs + tender]

Voie : normale

Machine/moteur : 1150 x 350 x 560

N° de fabrication : 1520

Nombre d'exemplaires : 1

Dates : 1907

Pays : Belgique

Locomotive

La Tubize type 100 était une machine-tender industrielle pour voie normale, fabriquée uniquement à un exemplaire en 1907 pour la Société des Ateliers Métallurgiques de la Sambre.

Elle était équipée d'une chaudière timbrée à 11 kg, d'une surface de chauffe totale de 64 m², munie d'une grille de 1,04 m². Elle comprenait 132 tubes lisses en acier de 3,48 m de long.

Le diamètre des roues motrices était de 1150 mm, celui des cylindres de 350 mm et la course des pistons de

560 mm.

Cette machine pesait 23250 kg à vide et 30250 en ordre de marche. La contenance des soutes à combustible était de 1 m³ et celle des soutes à eau de 3,20 m³.

Elle mesurait 7,95 m de longueur totale et 2,80 m de largeur. La cheminée culminait à 3,75 m de hauteur. Sa vitesse maximale était limitée à 45 km/h et son rayon en courbe à 70 m.

Locomotives du type 100, d'après la liste originale des Ateliers de Tubize

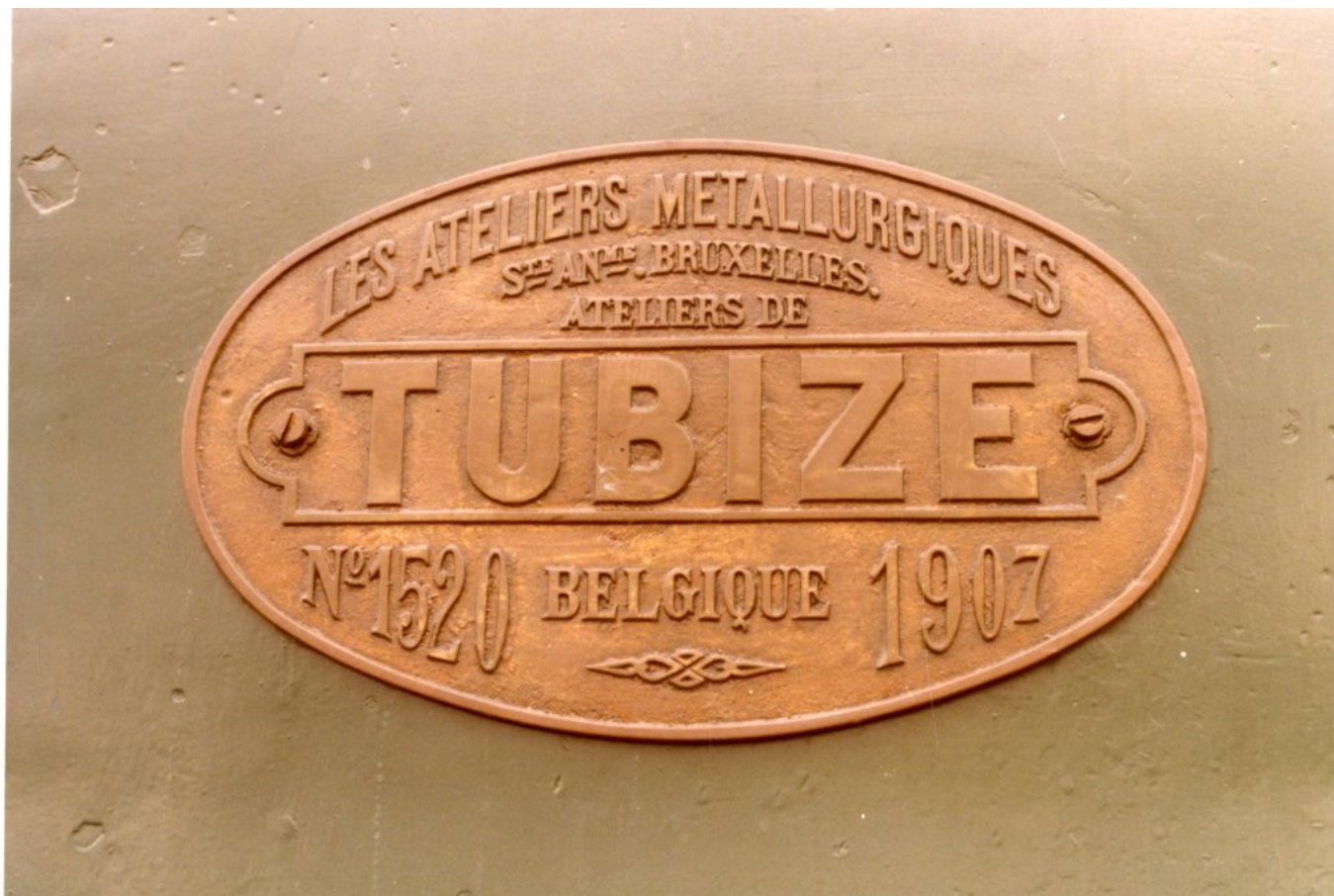
Date	Nbre	Type	n° Tz	Cde	voie	roue	Cylindr.	pistons	Timbre	Destination	fourniture	observations
22/11/1906	1	100	1520	4467	Norm.	1150	350	560	11 atm	Ateliers de la Sambre (Sté Ateliers Métallurgiques)	5 à 6 mois	Locom -tender. Type 89 MT modifié et avec frein à vapeur.

Total : 1 locomotives

Caractéristiques techniques

	100
	La Sambre Cde 4467
Ecartement entre les bourrelets des rails (m)	1,438
Nombre de roues motrices	4
Nombre de roues porteuses	"
Diamètre des roues motrices (m)	1,15
Diamètre des roues porteuses (m)	"
Diamètre des cylindres (m)	0,35
Course des pistons (m)	0,56
Pression maxima dans la chaudière	11 kg
Longueur de la grille (m)	1,02
Largeur de la grille (m)	1,02
Surface de la grille (m ²)	1,04
Surface de chauffe du foyer (m ²)	4,9
Surface de chauffe intérieur des tubes (m ²)	59,1
Surface de chauffe totale (m ²)	64
Nombre de tubes	132
Longueur des tubes entre plaques (m)	3,48
Diamètre extérieur des tubes	0,045
Epaisseur des tubes	0,002
Nature des tubes	acier
Système de tubes (servé ou lisses)	lisses
Eau dans la chaudière 0,100m au dessus ciel du foyer (m ³)	2,5
Poids de la locomotive à vide	23250
Poids de la locomotive en ordre de marche	30250
Poids servant à l'adhérence	30250
Puissance de traction	4265
Contenance des soutes à eau (m ³)	3,2
Contenance des soutes à combustible (m ³)	1
Longueur de la machine entre faces ext. des tampons (m)	7,95
Largeur maxima toutes saillies comprises	2,8
Hauteur de la cheminée au dessus du rail (m)	3,75
Ecartement des essieux extrêmes (m)	2,4
Vitesse maxima à l'heure	45
Rayon minimum des courbes que la loco peut parcourir (m)	70
Source : Tableau des types Tubize – Archives PFT	

Illustrations



Plaque constructeur de la Tz 1520 - Coll. PFT

Compagnies

Société des Ateliers Métallurgiques de la Sambre - Belgique

Bibliographie & Sources

Musée 'de la Porte' à Tubize - Photothèque et Coll. Ateliers de Tubize

Listes originales de fabrication des Ateliers de Tubize - Archives André Dagant (conservées par le PFT)

Tableau original des types Tubize - Archives d'André Dagant (conservées par le PFT)

Luc DELPORTE - 23/06/2020