

Tz série 691-696 - BM 33-38 - Tubize type 32 - T Bayonne-Biarritz 1-6 - Photographie d'usine (Coll. Musée 'de la Porte' à Tubize). Elle porte ici, le temps de la photo, la plaque Tz 675 appartenant à une type 9 pour le CF Loanda-Ambaca (Angola). Elle devrait porter une plaque Blanc-Misseron, mais construites à Tubize, ces machines étaient photographiées à leur sortie d'usine avec une plaque d'emprunt avant d'être envoyées aux ANF-Blanc Misseron. Là, elles recevaient leur plaque définitive et, devenues françaises, elles pouvaient être vendues sur le marché français !

SIX COUPLED : Ct (0-6-0t) [Trois essieux moteurs + tender]

Ecartement des voies : 1000 mm

Machine : 850 x 350 x 360 mm

N° de fabrication : Tz 691-696 - BM 33-38

Nombre d'exemplaires : 6

Dates : 1887

Pays : France

Locomotives

Les machines du type 32 de Tubize étaient des locomotives-Tramways à trois essieux moteurs destinées au [Tramway Bayonne-Biarritz \(BLB\)](#). Elles ont été construites par les Ateliers de Tubize (commande 1973 du 28/02/1887, n° de fabrication Tz 691-696) mais elles portaient en réalité des plaques avec n° de fabrication des Ateliers du Nord à Blanc-Misseron (BM 33-38), filiale française de la Sté La Métallurgique. Comme indiqué en

observations sur la liste de fabrication originale des AT, elles devaient être fournies (déjà construite donc) aux Ateliers de Blanc-Misseron, pour pouvoir être vendues au client français.

Au moment de la Première Guerre Mondiale, ces machines passèrent au CF de Pau-Oloron-Mauléon (POM) où elles prirent les n° 33-38 (c'est-à-dire les n° Blanc-Misseron). Elles furent radiées en 1927, excepté les POM 34 et 36 qui furent rachetées par la Société Générale d'Entreprise (Ponts Jumeaux, Toulouse) pour la construction des Voies Ferrées Départementales du Midi (VFDM), réseau de Tarn et Haute Garonne.

Le n° 26 de 1983 du MTVS consacre une étude au Chemin de fer de Pau-Oloron-Mauléon. En 1912, le POM se trouvait dans une situation critique, en raison du nombre insuffisant des locomotives à sa disposition et du fait de l'immobilisation de longs mois de machines dont l'état exigeait une grande révision. La solution fut de faire venir en renfort les locomotives à vapeur du réseau BLB, dont les lignes étaient en cours d'électrification. En tout, 6 machines furent ainsi acquises par le Département pour 23.000 fr pièce, entre 1914 et 1916. Elles venaient ainsi compléter le parc machines du POM constitué de [Tubize type 70](#).

Ces machines furent réquisitionnées par l'armée. Les n° 33 et 38 se retrouvèrent en 1916 sur la ligne de l'Aviation, les n° 34 et 36 sur la ligne Lens-Frévent dès le 19/06/1915. Le 08/05/1818, la n° 38 était réquisitionnée par la 1ère section des Chemins de Fer de Campagne (1e CFC) à Saint-Jean-de-Luz, afin d'opérer le démontage des voies VFDM pour le service du front. Elle fut remplacée sur la ligne de l'Aviation par la n° 37.

La n° 33 fut rendue au POM, venant de l'Aviation, le 01/07/1919 et restituée à Pau; la n° 34, venant de Frévent, le 04/07/1917 et restituée à Oloron; la n° 36, venant de Frévent, le 10/08/1917, restituée à Pau avec une avarie au foyer; la n° 37, venant de l'Aviation, le 01/07/1919 restituée à Oloron; la n° 38, venant de Saint-Jean-de-Luz, le 02/12/1919 restituée à Oloron.

Finalement, les anciennes BLB furent vendues, la n° 35 à M. Rigaud, pour effectuer les travaux sur la ligne de Pau à Sault-de-Navailles, le 04/12/1924; les n° 34 et 36 à la Société Générale d'Entreprises aux Pont-Jumeaux à Toulouse, le 30/12/1925, en vue d'effectuer les travaux des lignes VFDM du Tarn-Haute-Garonne; et les n° 33, 37 et 38 à la ferraille en 1927.

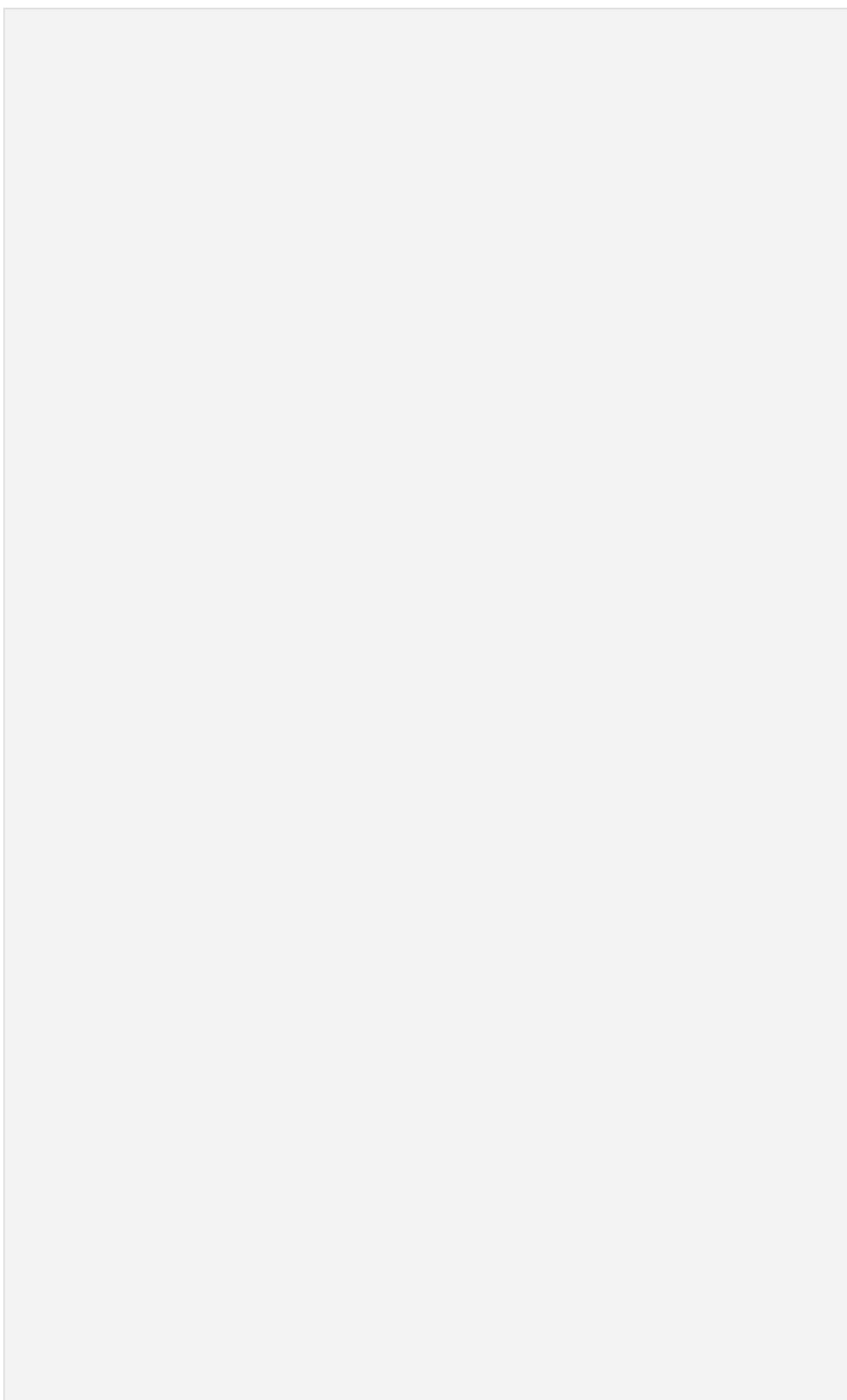
Locomotives du type 32, d'après la liste originale des Ateliers de Tubize

Date	Nbre	Type	n° Tz	Cde	voie	roue	Cylindr.	pistons	Timbre	Destination	fourniture	observations
28/02/1887	6	- ¹	691-696 BM 33-38	1973	1000	850	350	360	12 kg	Biaritz Tramway de Bayonne-Biaritz	Moitié 15/05/1887 et 31/05/1887	A fournir aux Ateliers du Nord à Blanc Misseron - Nouveau type m[ou]v[emen]t, cylindre, etc Vicinaux

Total : 6 locomotives

1 Rien d'indiqué dans la liste de fabrication des AT. Type 32 Bayonne-Biaritz dans le tableau des types Tubize.

Caractéristiques techniques

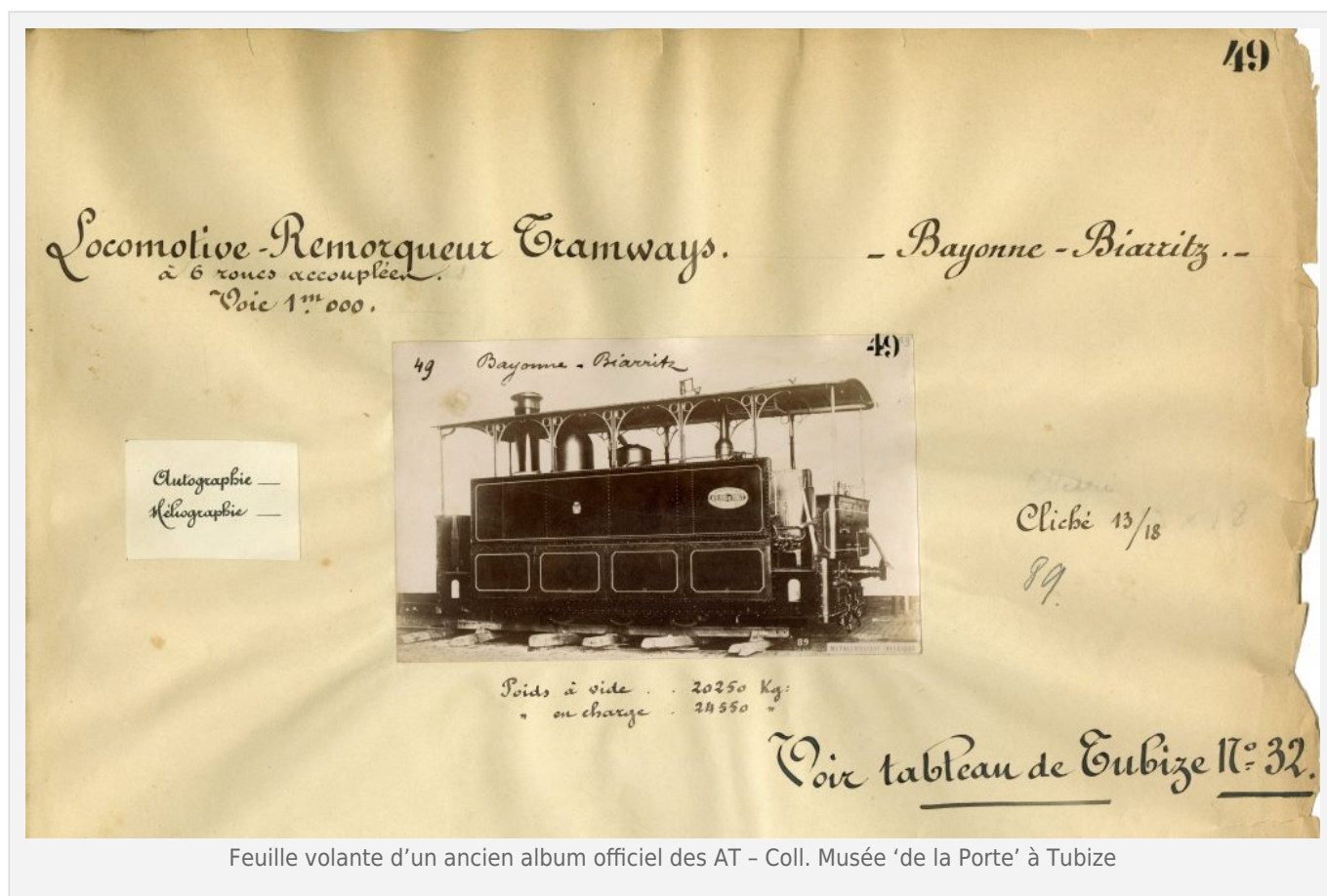


	32 Bayonne Biarritz
Surface de chauffe du foyer (m ²)	3,9
Surface de chauffe intérieur des tubes (m ²)	38,72
Surface de chauffe totale (m ²)	42,62
Pression maxima dans la chaudière	12 kg
Surface de la grille (m ²)	0,7145
Diamètre des cylindres (m)	0,35
Course des pistons (m)	0,36
Diamètre des roues motrices (m)	0,85
Diamètre des roues porteuses (m)	"
Contenance des soutes à eau (m ³)	2,64
Contenance des soutes à combustible (m ³)	1
Poids de la locomotive à vide	20700
Poids de la locomotive en ordre de marche	25000
Poids servant à l'adhérence	25000
Puissance de traction	4046
Nombre de roues motrices	6
Nombre de roues porteuses	"
Ecartement intérieur des bandages (m)	
Epaisseur des boudins des bandages (mm)	
Ecartement des essieux extrêmes (m)	2
Longueur de la machine entre faces ext. des tampons (m)	7,05
Largeur maxima toutes saillies comprises	2,2
Hauteur de la cheminée au dessus du rail (m)	3,571
Vitesse maxima à l'heure	30
Rayon minimum des courbes que la loco peut parcourir (m)	35
Ecartement entre les bourrelets des rails (m)	1
Longueur de la grille (m)	1,015
Largeur de la grille (m)	0,704
Nombre de tubes	160
Longueur des tubes entre plaques (m)	2,2
Diamètre extérieur des tubes	0,04
Epaisseur des tubes	0,0025
Nature des tubes	laiton
Système de tubes (serve ou lisses)	lisses
Eau dans la chaudière 0,100m au dessus ciel du foyer (m ³)	1,15

Source : Tableau des types Tubize - Original (conservé par le PFT)

Caractéristiques techniques des BLB 1-6 d'après C. Wagner	
Poids à vide	20,7 t
Poids en charge	25 t
Longueur hors tout	7,050 m
Largeur hors tout	2,200 m
Diamètre des roues	0,850 m
Empattement	2,00 m
Diamètre des cylindres	350 mm
Course des pistons	360 mm
Hauteur de la cheminée au-dessus des rails	3,571 m
Effort de traction	4046 kg
Source : C. WAGNER, Les locomotives-tramways ... , CFRU, 272, p. 5	

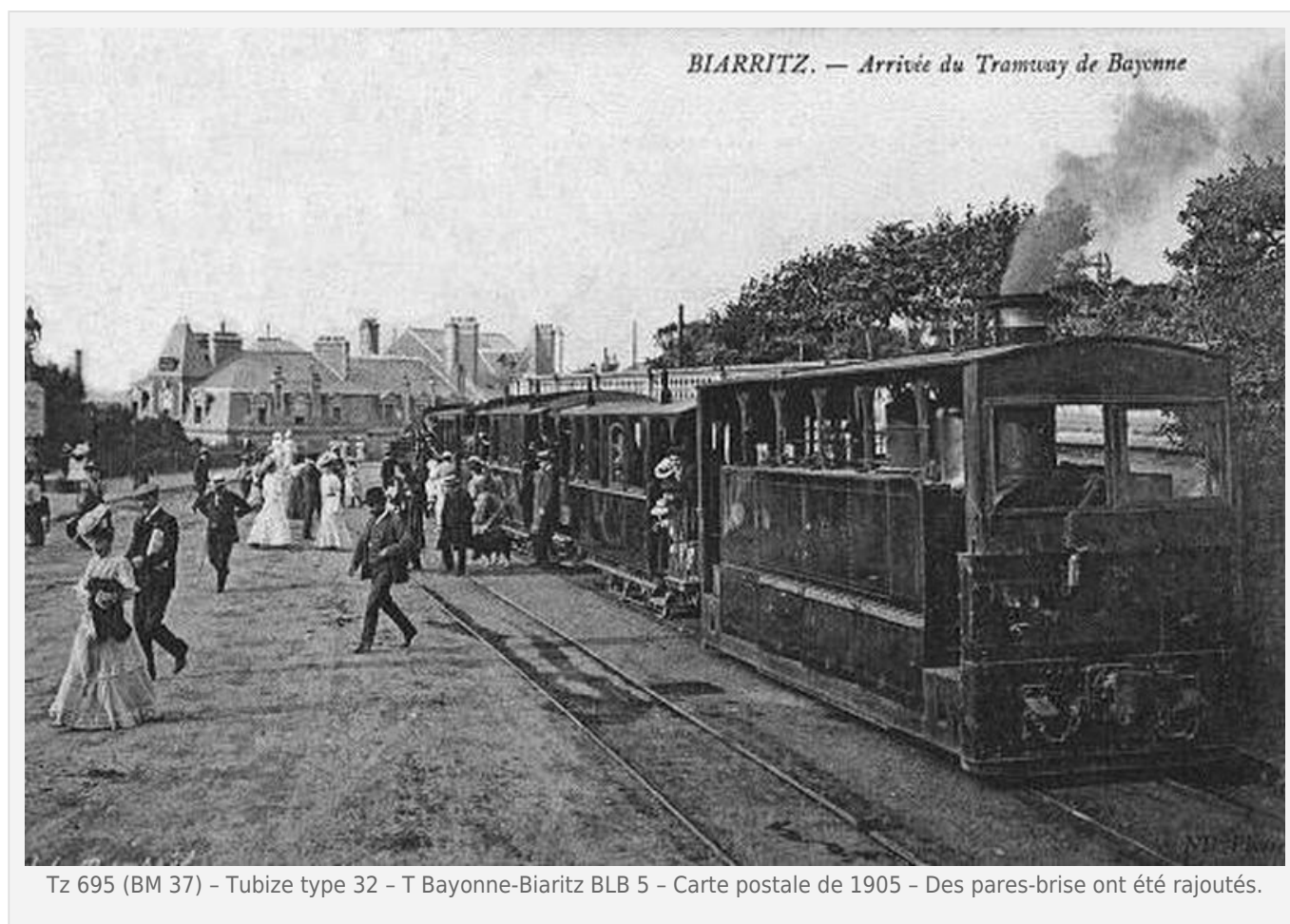
Caractéristiques techniques des BLB 1-6 / POM 33-38 d'après J.-C. Riffaud	
	BLB 33-38
Surface de la grille	0,7145 m ²
Surface de chauffe	42,62 m ²
Nombre de tubes	
Timbre	12 kg
Diamètre des cylindres	0,350 m
Course des pistons	0,360 m
Diamètre des roues	0,850 m
Empattement	2,00 m
Longueur hors tampons	7,05 m
Largeur totale	2,20 m
Hauteur totale	3,571 m
Poids à vide	20,7 t
Poids en charge	25 t
Eau dans les soutes	2,640 m ³
Combustible	1000 kg
Effort de traction (65%)	4046 kg
Source : J.-C. RIFFAUD, Le Chemin de fer de Pau-Oloron-Mauléon, MTVS, 26, 1983, p. 45.	



Illustrations

Deux vidéos consacrées, la première plus spécifiquement au BAB - le concurrent du BLB -, la seconde plus généralement aux Tramways sur la côte Basque, présentent de nombreuses images des locomotives à vapeur Tubize type 32 du BLB. Elles sont parfaitement reconnaissables.

Compagnies :



T Bayonne-Biarritz (BLB) - France

> CF Pau-Oloron-Mauléon (POM) - France

> Sté Générale d'Entreprise, Ponts Jumeaux, Toulouse - France

Bibliographie et Sources :

Musée 'de la Porte' à Tubize - Photothèque et Coll. Ateliers de Tubize

Listes originales de fabrication des Ateliers de Tubize, liste 1 - Archives d'André Dagant (conservées par le PFT)

Tableau original des types Tubize - Archives d'André Dagant (conservées par le PFT)

J.-C. RIFFAUD, Le chemin de fer de Pau-Oloron-Mauléon, dans MTSV, 26, 1983, p. 42-45.

C. WAGNER, Les locomotives-tramways à voie métrique de la Société Métallurgique de Tubize et de sa filiale de Blanc Misseron, dans CFRU, 272, 1999, p. 5, 274, 1999, p. 7

© Luc DELPORTE - dernières modifications 03/07/2019.