

Locomotive du système Lartigue monorail similaire à la Tz 642 - Tubize type 30

N° de fabrication : 642

Nombre d'exemplaires : 1

Dates : 1886

Pays : Irlande

Locomotive

La Tz 642 est l'unique exemplaire du type 30 de Tubize, une locomotive monorail à chaudières verticales. C'est en 1886 que les AT réalisèrent, suivant les plans de Mallet, cette curieuse locomotive de 2 tonnes destinée à circuler à une vitesse n'excédant pas les 15 km/h sur le CF monorail suspendu du système Lartigue. Elle roula sur le célèbre Listowell-Ballybunion Ry, en Irlande. Elle fut la seule locomotive à chaudière verticale construite par Tubize.

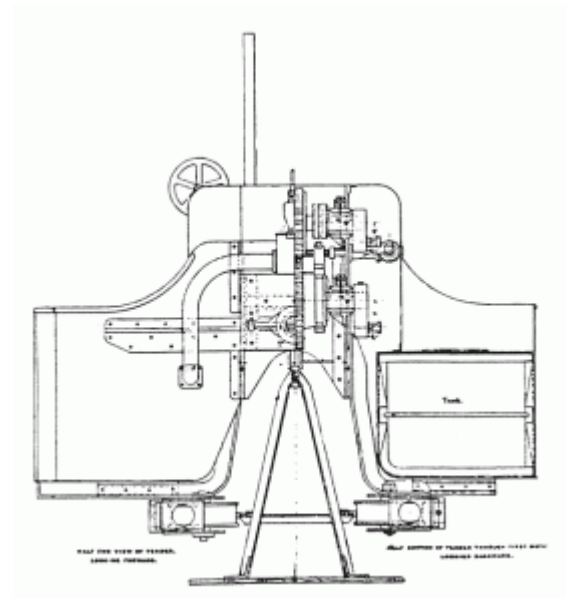
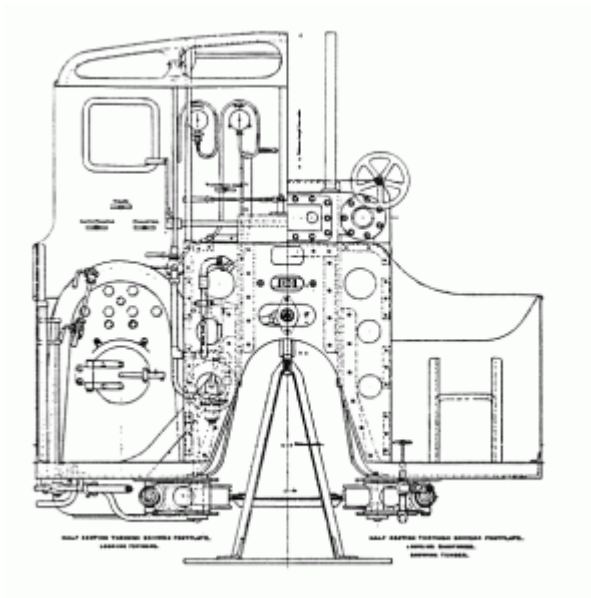
Locomotives du type 30, d'après la liste originale des Ateliers de Tubize

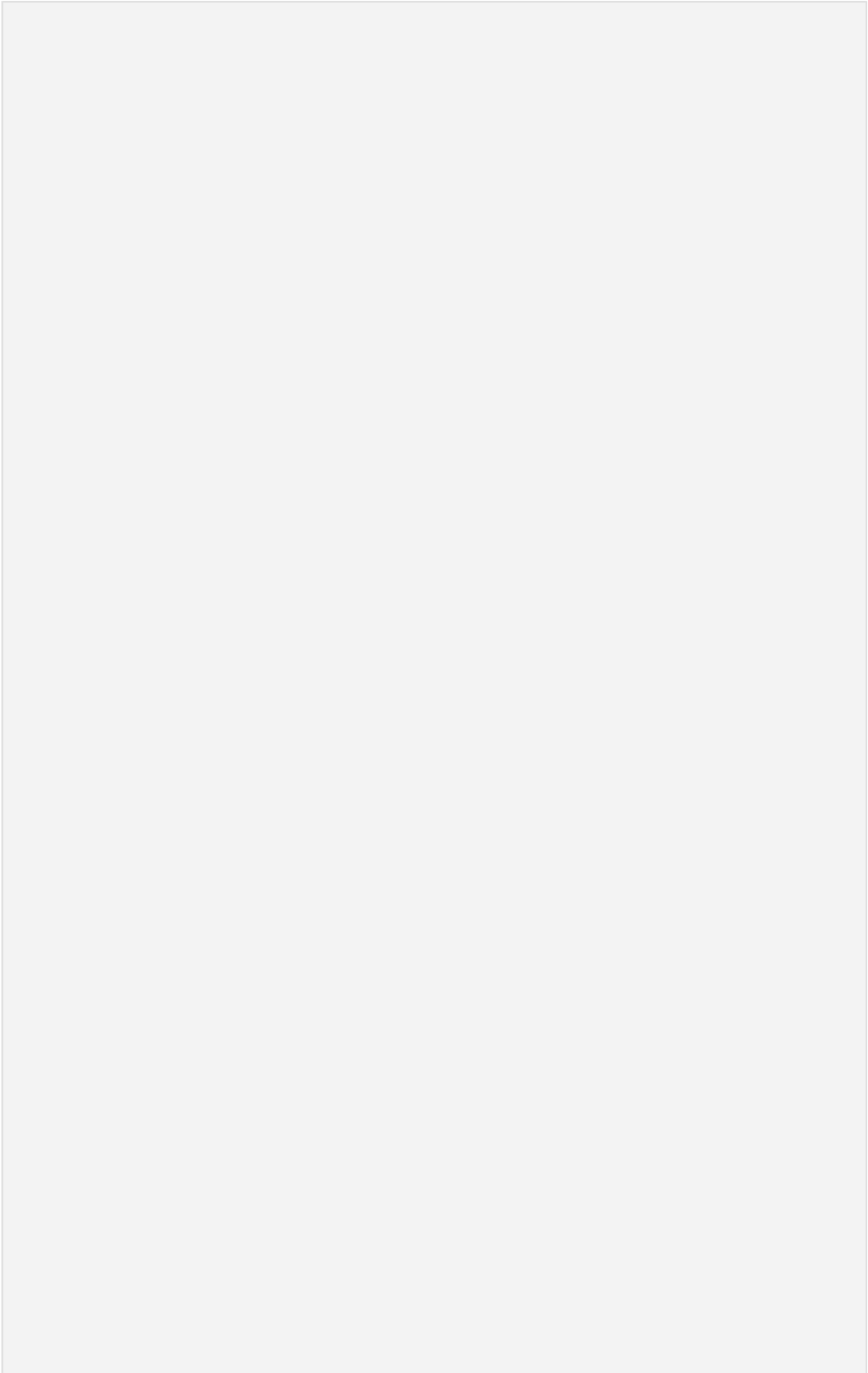
Date	Nbre	Type	n° Tz	Cde	voie	roue	Cylindr.	pistons	Timbre	Destination	fourniture	observations
02/05/1886	1	30'	642	1899						Mallet (Paris)		S[ui]van]t ses plans avec chaudières.

Total : 1 locomotives

1 Type « 29 » indiqué à tort dans la liste de fabrication des AT. Correspond bien au type 30 Mallet Monorail du tableau des types Tubize.

Caractéristiques techniques



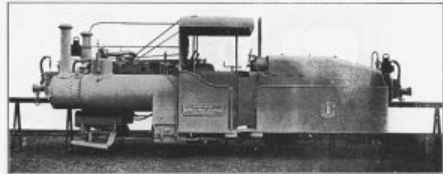


	30 Maillet Monorail
Surface de chauffe du foyer (m ²)	1,92
Surface de chauffe intérieur des tubes (m ²)	4,48
Surface de chauffe totale (m ²)	6,4
Pression maxima dans la chaudière	7,5 atm
Surface de la grille (m ²)	0,3927
Diamètre des cylindres (m)	0,12
Course des pistons (m)	0,16
Diamètre des roues motrices (m)	0,4
Diamètre des roues porteuses (m)	"
Contenance des soutes à eau (m ³)	0,2
Contenance des soutes à combustible (m ³)	0,025
Poids de la locomotive à vide	2200
Poids de la locomotive en ordre de marche	2800
Poids servant à l'adhérence	2800
Puissance de traction	223
Nombre de roues motrices	2
Nombre de roues porteuses	"
Ecartement intérieur des bandages (m)	"
Epaisseur des boudins des bandages (mm)	"
Ecartement des essieux extrêmes (m)	0,7
Longueur de la machine entre faces ext. des tampons (m)	2,86
Largeur maxima toutes saillies comprises	1,85
Hauteur de la cheminée au dessus du rail (m)	2,34
Vitesse maxima à l'heure	15
Rayon minimum des courbes que la loco peut parcourir (m)	18
Ecartement entre les bourrelets des rails (m)	"
Longueur de la grille (m)	D ^{te} 0,5
Largeur de la grille (m)	"
Nombre de tubes	54
Longueur des tubes entre plaques (m)	0,665
Diamètre extérieur des tubes	0,045
Epaisseur des tubes	0,0025
Nature des tubes	fer
Système de tubes (serve ou lisses)	lisses
Eau dans la chaudière 0,100m au dessus ciel du foyer (m ³)	0,246

Source : Tableau des types Tubize - Original (conservé par le PFT)

Illustrations

THE HUNSLET ENGINE CO. LTD Engineers LEEDS ENGLAND



0-6-0 TYPE
SINGLE RAIL TENDER ENGINE



Vidéos

Compagnies :

Listowell-Ballybunion Ry - Irlande

Bibliographie et Sources :

A. DAGANT, 125 ans de construction de locomotives à vapeur en Belgique, dans Bulletin de l'Institut Archéologique Liégeois, t. 86, 1974, p. 104.

Listes originales de fabrication des Ateliers de Tubize, liste 1 - Archives d'André Dagant (conservées par le PFT)

Tableau original des types Tubize - Archives d'André Dagant (conservées par le PFT)

[Lartigue Monorail Locomotives](#) [consulté le 02/05/2019]

[The Lartigue monorail in Listowel](#) [consulté le 02/05/2019]

