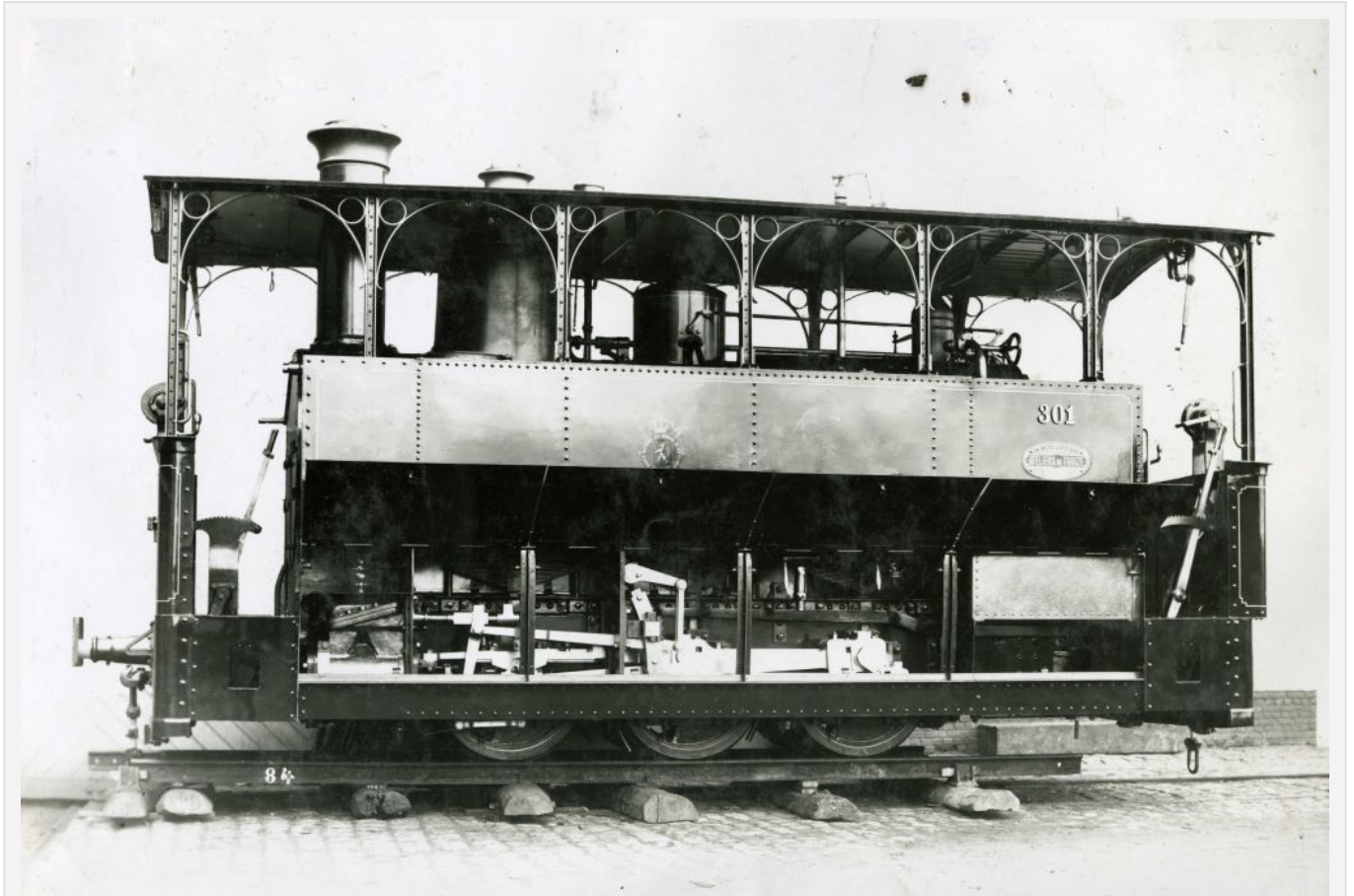
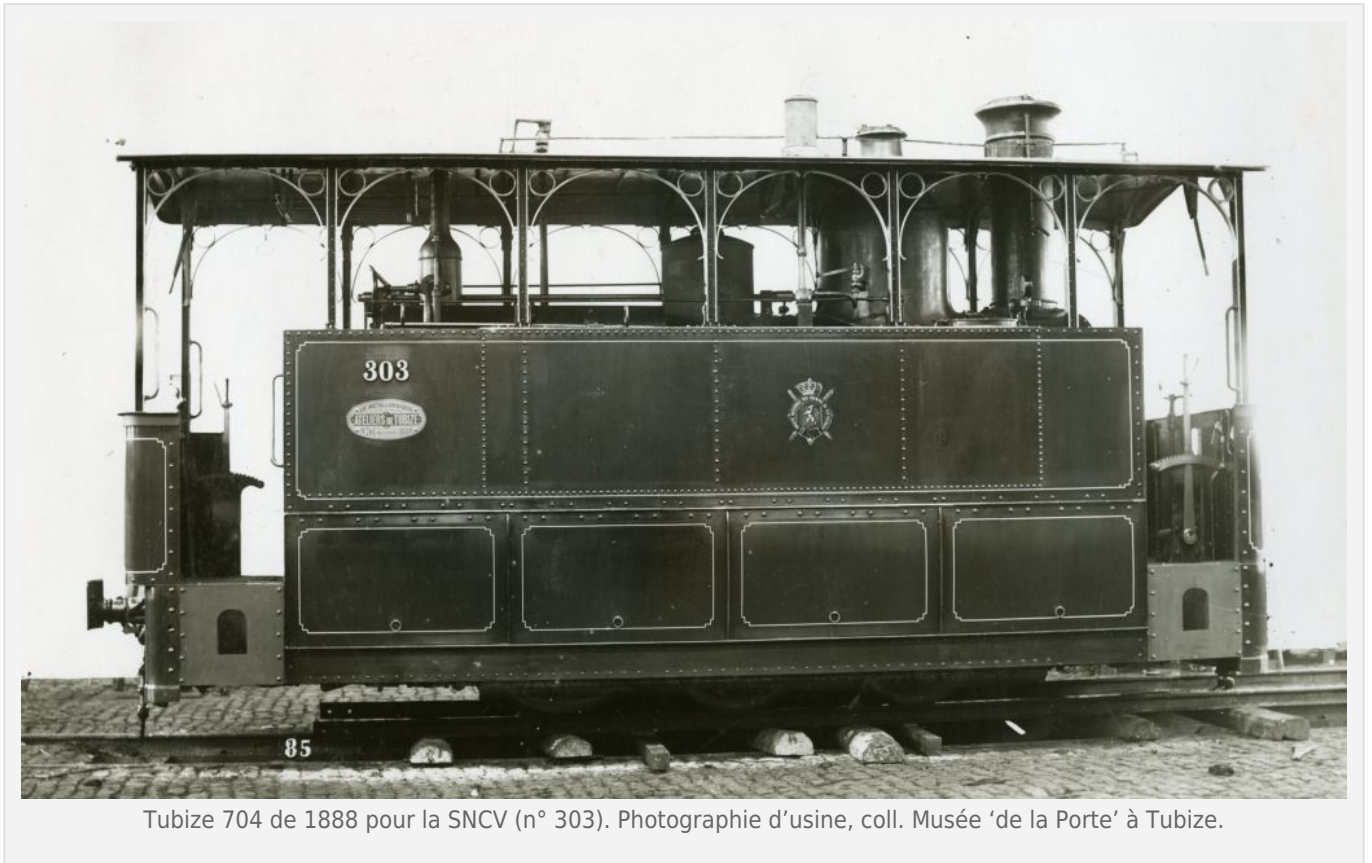




La Société Nationale des Chemins de Fer Vicinaux utilisa un très grand nombre de locomotives à vapeur. De nombreuses Tubize en faisaient partie.



Tubize 702 de 1888 pour la SNCV (n° 301). Photographie d'usine, coll. Musée 'de la Porte' à Tubize



Tubize 704 de 1888 pour la SNCV (n° 303). Photographie d'usine, coll. Musée 'de la Porte' à Tubize.



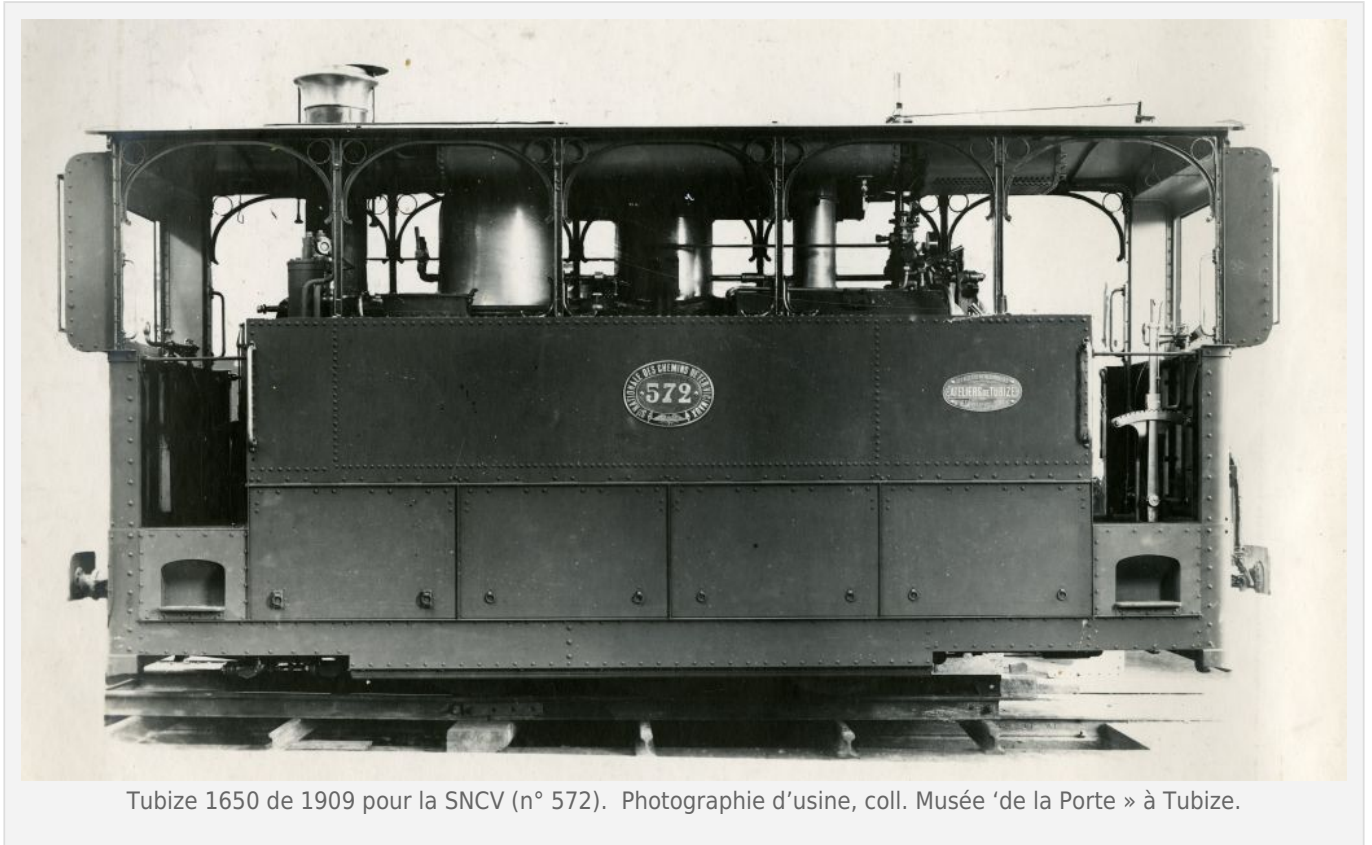
Tubize 993 de 1896 pour la SNCV (n°198). Photographie d'usine, coll. Musée 'de la Porte' à Tubize.



Tubize 1138 de 1898 pour la SNCV (n° 408). Photographie d'usine, coll. Musée 'de la Porte' à Tubize.



Tubize 1215 de 1901 pour la SNCV (n° 308). Photographie d'usine, coll. Musée 'de la Porte' à Tubize.



Tubize 1650 de 1909 pour la SNCV (n° 572). Photographie d'usine, coll. Musée 'de la Porte » à Tubize.

A voir sur le Net :

Article Wikipedia : [Société Nationale des Chemins de fer Vicinaux](#)

[Le développement de la société nationale des chemins de fer vicinaux](#)